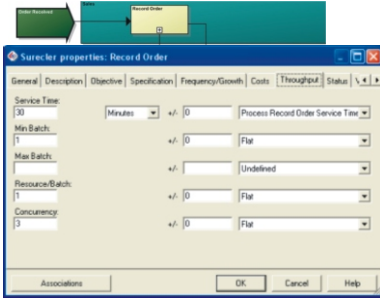




Son 10 yıldır, Corporate Modeler™, çağrı merkezlerinden trafik akışının kontrolüne kadar geniş bir alanda benzetim amacıyla kullanılmaktadır.

Benzetim motoru, kullanıcıların alternatif süreç tasarımlarının performanslarını model üzerinden ölçmeleri ve gerçek hayattaki olası deneme-yanılma sürecini ortadan kaldırma yönünde destek verir. Sonuç olarak, değişimin kuruma getireceği yatırım geri dönüşünü taslak modeller üzerinde inceleyerek gelişmiş bir çözüme hızlı ve az maliyetli bir şekilde ulaşılmasını sağlar.

Kullanıcılar yatırımın geri dönüşünü süreçlerdeki verimsizlikleri ortadan kaldıracak yönde benzetimler yaparak ve süreç performansı üzerinde etkisi yüksek değişkenlere odaklanarak çalışabilirler.



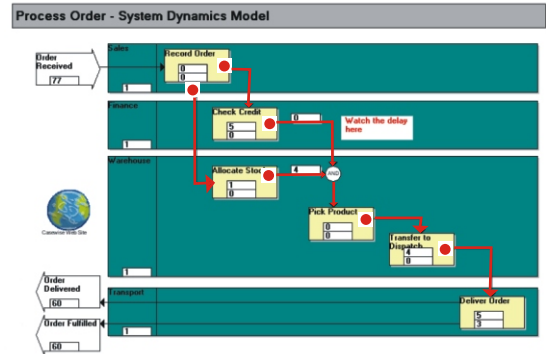
### Uyarlama kolaylığı

Corporate Modeler™ kullanarak bir süreç benzetimi çalıştırmak hızlı ve kolaydır. Kullanıcının süreçteki her bireysel adımın süresi, kaynak gereksinimi ve paralelde yürütülebilecek işler gibi bilgileri girmesi yeterlidir. Kullanıcılar karmaşık durumları benzetime yansıtmak için çalışma zamanları ve ücretlerdeki dalgalanmalar gibi değişkenleri de ekleyebilirler.

### İletimsel süreç animasyonu

Modellenen iş sürecinde bir benzetim çalıştırıldığında, işin ilerleyişi ekranda kullanıcıya gösterilir. Böylelikle kullanıcıların darboğazları, gereksiz iş tekrarlarını ve verimsiz kaynak kullanımını görsel olarak konumlandırmasına olanak yaratılır.

Verimsizlikler daha kolay belirlenebildiği için, kullanıcılar süreç tasarımlarını yeniden oluşturabilir ve bunlarla ilgili geri bildirimleri işletme içinde seri olarak elde edebilirler. Benzetim çalıştırılmasının görüntüleme hızı kullanıcı kontrolünde belirlenebilir.



### Bir bakışta

- Parametreler uyarlanabilir
- Parametre değerleri araç çalışırken değiştirilebilir.
- Görsel animasyon
- MS Excel ile kolay raporlama
- İstatistiksel analizler ve grafikler

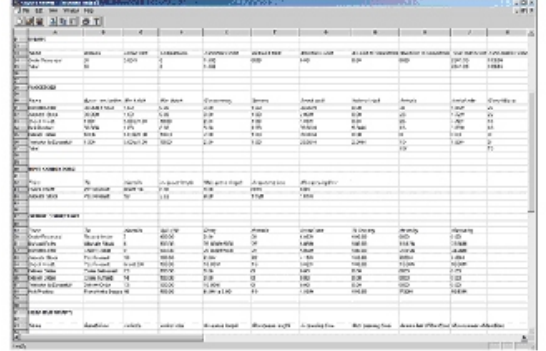
## Otomatik istatistiksel analizler

Corporate Modeler'ın en önemli özelliklerinden biri, süreç benzetimlerinden otomatik olarak detaylı istatistiksel analizler oluşturabilmesidir. Böylece kullanıcılar değişimin işlem hacmi, kaynak kullanımı ve maliyetlere olan etkilerini izleyebilir.

Bu analizler Microsoft Excel formatında sunulur ve aynı zamanda rakamsal ve grafiksel olarak kolaylıkla izlenebilir.

Ayrıntılı istatistikler aşağıda listelenmiş süreç değişkenleri için oluşturulur :

- İşlem hacmi performansı
- Ortalama bekleme zamanı
- Kaynak kullanımı (%)
- Doğrudan ve doğrudan olmayan maliyetler
- Uyumluluk



## Gelişmiş süreç analiz araçları

Microsoft Excel formatlı raporlamaya ek olarak, Corporate Modeler, işlemsel ve finansal olarak grafik analiz sonuçları sunan geliştirilmiş benzetim araçlarına sahiptir. Bu araçlar, benzetimlerle paralel olarak çalışır ve kullanıcılar için yüksek seviyeli, derinlemesine analizler sağlar.

Benzetim çalıştırılan süreçteki aktivitelerin dalgalanma seviyelerine ait grafikler üretilir. Kullanıcılar, çalışma sırasında benzetim tarafından kullanılan değerleri değiştirebilirler. "Simulator Grapher" adı verilen bu teknik sayesinde süreçlerdeki darboğazlar hızla tesbit edilerek ortadan kaldırılabilir. "Simulator Analyzer" adı verilen araç bir süreçteki optimizasyonu etkileyecek değişkenler hakkında bilgi verir. "Simulator Financial" aracı ile Microsoft Excel bağlantılı olarak, değişimlerin kurumun finansal iş sonuçlarını ne şekilde etkileyeceği yönünde bilgi edinilebilir. Bu araçla, kullanıcılar anahtar değişkenleri Microsoft Excel içerisinden kontrol etme olanağına da sahiptirler.

